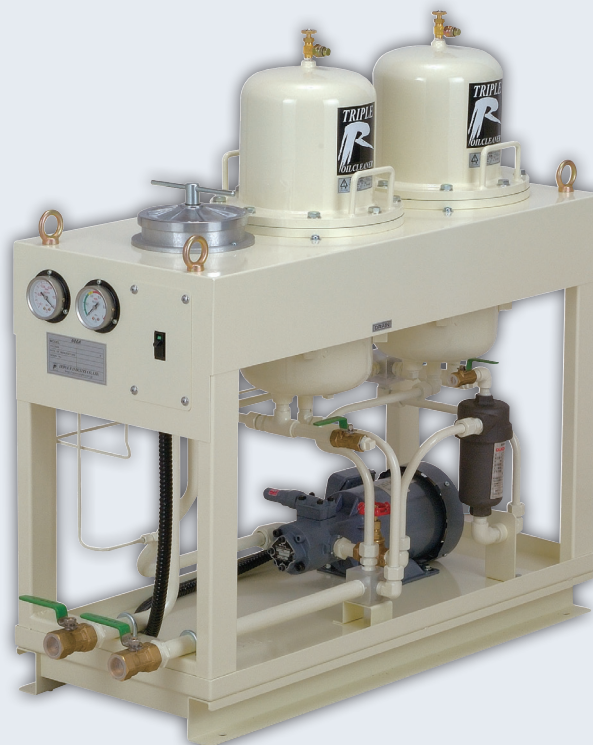


- 1. Risparmio.**
- 2. Aumento dell'affidabilità.**
- 3. Rispetto dell'ambiente.**



Caratteristiche:

- Filtri off-line e bypass per ampie portate e per serbatoi con grandi volumi. Basati sulla serie SS dell'alloggio dell'elemento filtrante.
- Ideali per:
 1. Servizi di manutenzione.
 2. Volumi di olio fino a 50.000 litri.
 3. Oli con alta viscosità.
- Rimuove tutte le particelle che solitamente è difficile rimuovere con i filtri convenzionali ed esegue una totale pulizia dell'olio rimuovendo le particelle solide, assorbendo l'acqua ed eliminando morchie ed altri residui derivati dall'ossidazione dell'olio.
- Tutti i sistemi sono completamente equipaggiati, e dotati di filtro in aspirazione in metallo lavabile, manometri, pannello di controllo con interruttore on/off e un rubinetto di scarico.
- Le unità standard hanno una portata che varia da 6 litri/min. a >60 litri/min. e sono adatte per grandi volumi di olio (>50.000 litri).
- Equipaggiamento opzionale: timer, funzione automatica di scarico, filtro per rimozione dell'aria Quicktoron.

Benefici:

- Previene i problemi alle attrezzature oleodinamiche.
- Migliora l'affidabilità e la produttività del macchinario.
- Estende la vita dei componenti oleodinamici, pompe, valvole ed altre attrezzature.
- Estende la vita dell'olio fino a 40.000 ore.
- Riduzione significativa del consumo di olio e di conseguenza dell'olio esausto.
- Estensione della vita dei filtri di linea.
- Riduzione significativa dei costi di manutenzione.

Applicazioni:

- Tutti i sistemi che necessitano di grandi volumi di olio.
- Sistemi di lubrificazione e sistemi con alta viscosità.
- Perfetto per flussaggi e per filtrare l'olio nuovo nei rabbocchi.
- Banchi di prova.
- Turbine a gas.

Specifiche tecniche:

Modello	Motore	Potenza	Portata	In/Out	Dimensioni	Peso
CS-SS102-H114-2R	230Vx1 or 400Vx3 50Hz	0,38 kW	12 l/m	1" x 1"	406 x 1042 x 1007	115 kg
CS-SS103-H114-2R		0,75 kW	20 l/m	1" x 1"	406 x 1042 x 1007	115 kg
CS-SS103-H114-3R		0,75 kW	30 l/m	1" x 1"	406 x 1360 x 1007	140 kg
CS-SS305-H114-1R		1,1 kW	40 l/m	2x 1" 1/4	700 x 1100 x 1520	200 kg
CS-SS305-H114-2R		2,2 kW	70 l/m	2x 1" 1/4	700 x 1650 x 1520	280 kg
CS-SS306-H80-2R		2,2 kW	100 l/m	2x 1" 1/4	700 x 1650 x 1520	280 kg

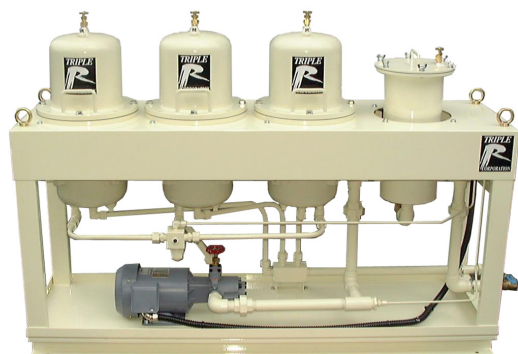
* La tabella sovrastante mostra i modelli più recenti. Sono disponibili anche modelli per carburante diesel, olio ad alta viscosità, acqua glicole, etere fosfatato. Anche con altri allestimenti, versioni del motore e sistemi certificati ATEX. Consulti il suo distributore locale.

Ricambi degli elementi filtranti

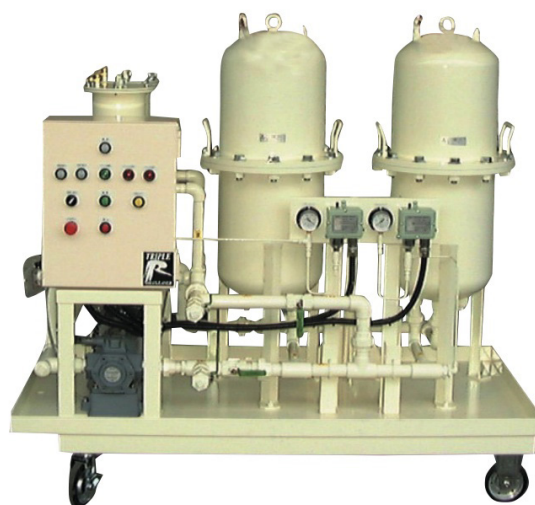
Tipo	Elementi filtranti
SS102	M100, E100, X100, D100, WE100- Altezza 114mm
SS103	M100, E100, X100, D100, WE100 - Altezza 114mm
SS104	M100, E100, X100 - Altezza 80mm
SS305	M300, E300, X300, D300 - Altezza 114mm
SS306	M300, E300, X300 - Altezza 80mm

Modello

CS	-	SS103	-	H114	-	2R
composizione del telaio		modello dell'alloggio		altezza dell'elemento		numero degli alloggi



CS-SS103-H114-3R
CS-SS104-H80-3R



CS-SS305-H114-2R

I modelli sopra menzionati sono quelli standard. Caratteristiche e portata possono variare ed essere regolate in base alle condizioni dell'olio, al tipo di liquido, alla viscosità dell'olio ed alla temperatura. Contatti il suo distributore locale per soluzioni personalizzate.

Esempio di configurazioni aggiuntive:

- Prefiltro aggiuntivo (da 10 a 50 micron).
- Filtro dell'aria Quicktoron.
- Resistenza, in caso di olio molto viscoso.
- Versione per acqua glicole.

Il tuo distributore locale: